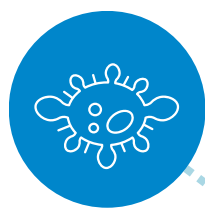


PROTEIN EXTRACTION KIT

蛋白提取试剂盒



最佳裂解液
减少蛋白丢失

更高的
总蛋白抽提率



更容易检测到
阳性信号

柱式提取
去除杂质更充分
背景更干净



提取体系低至20μl
微量样本的福音

操作简单
提高实验可重复性
结果更可靠





适用样本



贴壁细胞



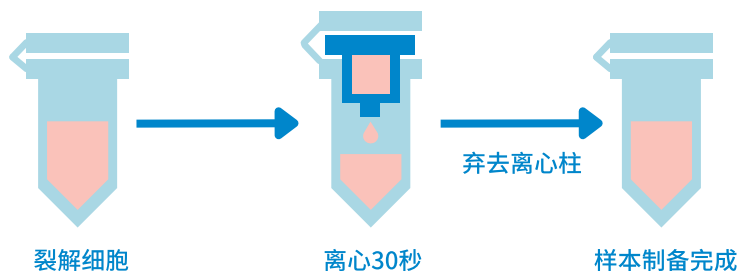
非贴壁细胞



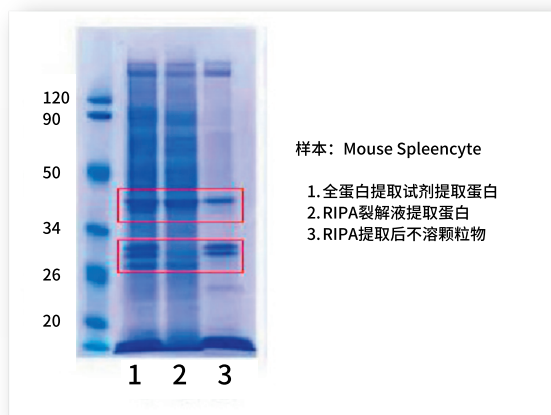
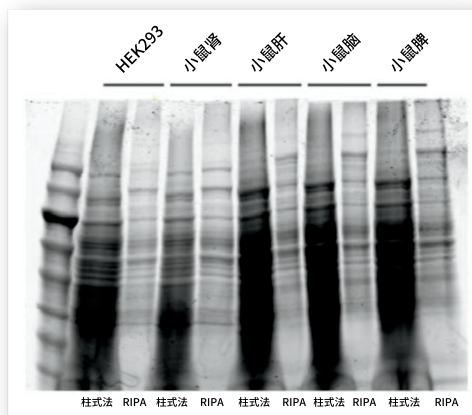
动物组织



步骤示例



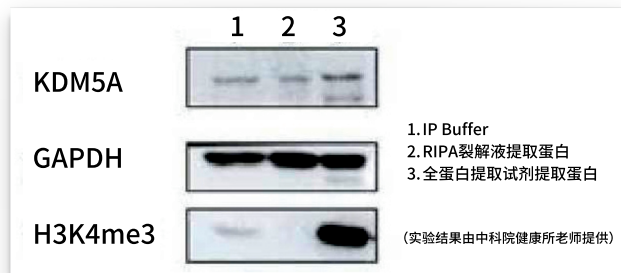
实例分享



RIPA裂解不当, 会导致蛋白发生丢失, 全蛋白提取试剂盒 (柱式提取法) 有效提高总蛋白提取率



总蛋白提取试剂盒 (柱式提取法) 把一些杂质、细胞碎片、脂类等去除掉, 背景更干净



总蛋白提取试剂盒 (柱式提取法) 有效提高靶蛋白提取率。

